

I CALCI DI RIGORE

Caso o Necessità?

Esiste il rigore perfetto?

Diversi fattori determinano in anticipo l'esito della sfida

- Il lancio della monetina
- Importanza del rigore
- Caratteristiche giocatori
- Colore Maglia
- Esultanza

Lancio della monetina

- Circa il 75% dei primi 5 rigori vengono segnati
- In caso esito positivo 60% percentuale di vittoria dopo primo gol
- All'undicesimo rigore la percentuale realizzativa per seconda squadra scende al 64%

Importanza del rigore

- Gol decisivo vittoria 95%
- Gol decisivo sconfitta 44% (dati presi Mondiali 2010 Sud Africa)

Caratteristiche giocatore

- 15% giocatori è mancino
- Giocatore mancino +4% possibilità di esito positivo (minore abitudine portiere)

Colore Maglia

- Le maglie di colore rosso aumentano agonismo e vincono più spesso anche ai rigori +3% (dati su Premier League ultimi 50 anni)

Esultanza

- Dopo aver segnato il rigore in caso di esultanza il successivo tende a sbagliare di più + 3% possibilità di errore

Il rigore perfetto

Università John Moores Liverpool 2009

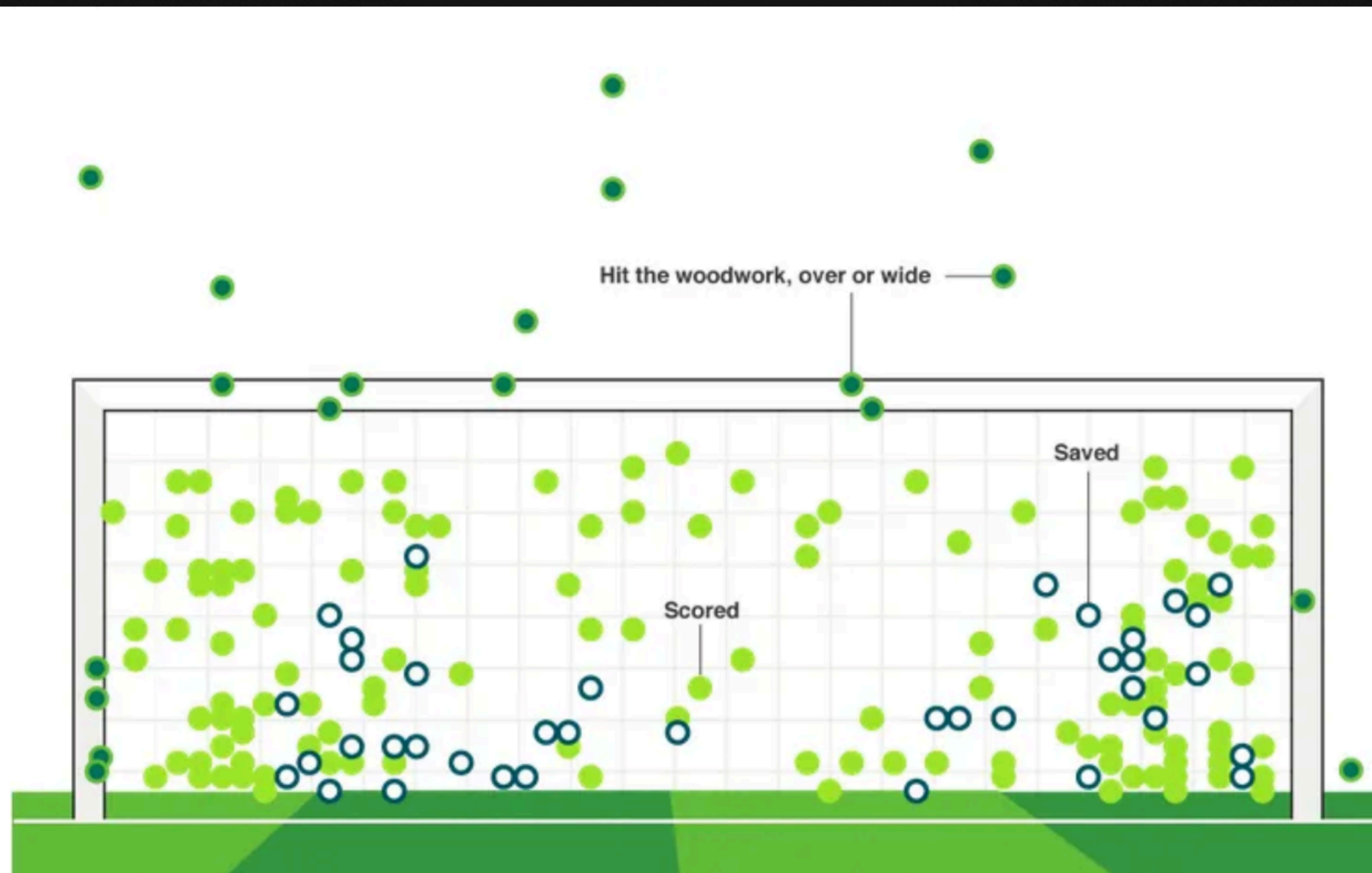
- Rincorsa 5-6 passi con arco di 20/30 gradi
- Mirare uno dei due angoli della porta a 50 cm dall'incrocio dei pali
- 100 km/h

La risposta dei portieri

- Tiro angolato 83% dei casi
- Tuffo a destra 57% dei casi
- Tuffo a sinistra 41% dei casi

Il tiro centrale

Mondiali Sud Africa 2010



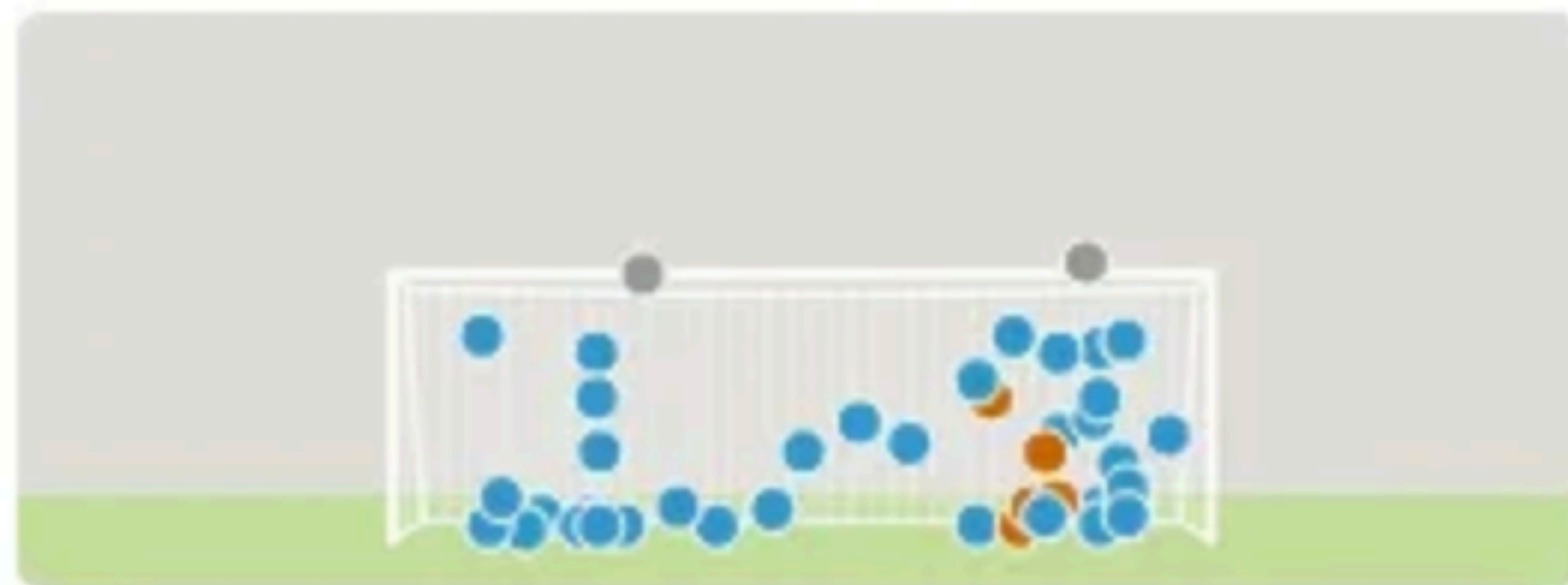
Tutti i 204 rigori tirati fino a Sud Africa '10. Clicca sull'immagine per aprire l'articolo interattivo della BBC

Gioco a somma-zero

- 2 partecipanti: tiratore e portiere
- La mossa vincente di un giocatore corrisponde sempre ad una perdita dell'altro
- Equilibrio di Nash = variare le proprie mosse per renderle imprevedibili



Edinson Cavani
Uruguay



Lionel Messi
Argentina

Fonti

- <https://betterdecisions.it/2014/07/calci-rigore-caso-necessita/>
- https://www.eurosport.it/calcio/mondiali/2014/alla-ricerca-del-rigore-perfetto_sto4735849/story.shtml

-